

Musterplan DIII/ AS - 1

Arbeitsstelle von kürzerer Dauer bei Anschlussstellen

Beschilderung

SQ = 0,50 m bei 50 km/h, für eine geringere Breite ist die Geschwindigkeit (Tabelle2, ASR) zu reduzieren

*) nur bei Vor-/Demarkierung ist BM zu berücksichtigen

Zugfahrzeuge ≥ 7,49 t zulässige Gesamtmasse

Zugfahrzeuge dürfen nicht abgekoppelt werden

Längsabsperzung:
Leitkegel [Höhe 0,75 m]
Abstand max. 10 m
(können bei beweglichen Arbeitsstellen entfallen)

Querabspernung
durch einseitige Leitbaken
Verziehungsmaß ca. 1: 3
Abstand längs 1,0-2,0 m
quer 0,6-1,0 m

2) empfohlen

Maße in Metern



Außenstelle Montabaur

Musterplan DIII/ AS - 2

Arbeitsstelle von kürzerer Dauer
bei Anschlussstellen

Beschilderung

**SQ = 0,50 m bei 50 km/h,
für eine geringere Breite ist
die Geschwindigkeit
(Tabelle2, ASR) zu reduzieren**

***) nur bei Vor-/Demarkierung
ist BM zu berücksichtigen**

**Zugfahrzeuge $\geq 7,49$ t zulässige
Gesamtmasse**

**Zugfahrzeuge dürfen nicht
abgekoppelt werden**

Längsabsperzung:
Leitkegel [Höhe 0,75 m]
Abstand max. 10 m
(können bei beweglichen
Arbeitsstellen entfallen)

Querabsperzung
durch einseitige Leitbaken
Verziehungsmaß ca. 1: 3
Abstand längs 1,0-2,0 m
quer 0,6-1,0 m

2) empfohlen

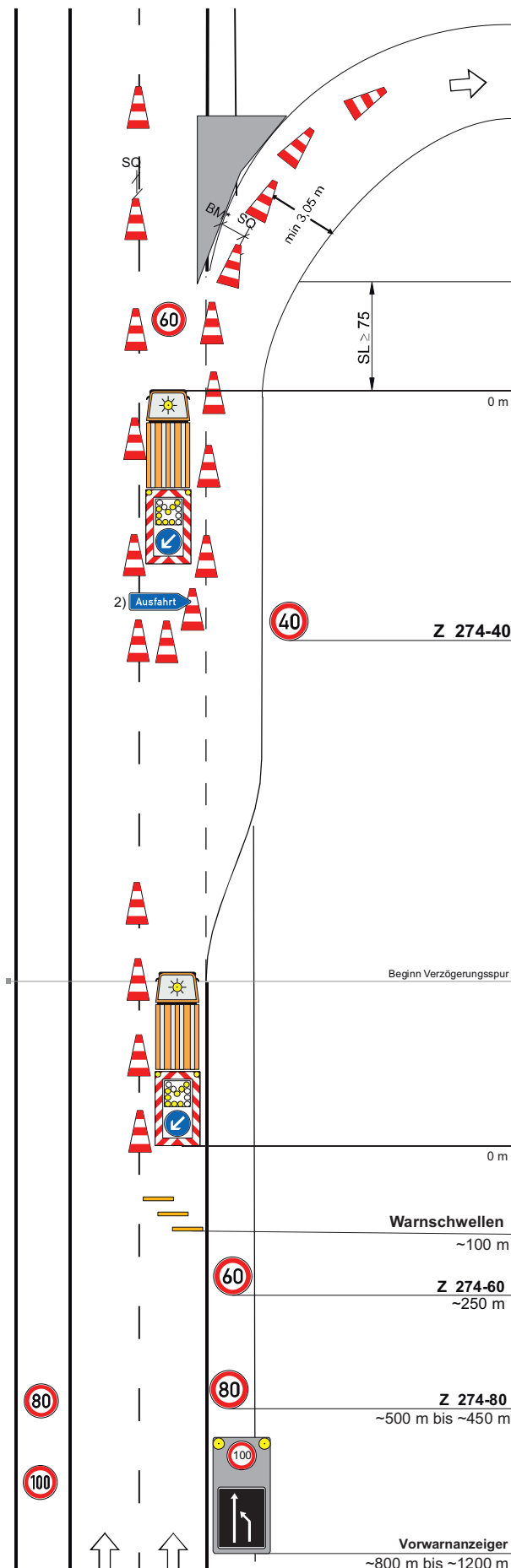


ggf. bei
Platzmangel

Maße in Metern



Außenstelle Montabaur



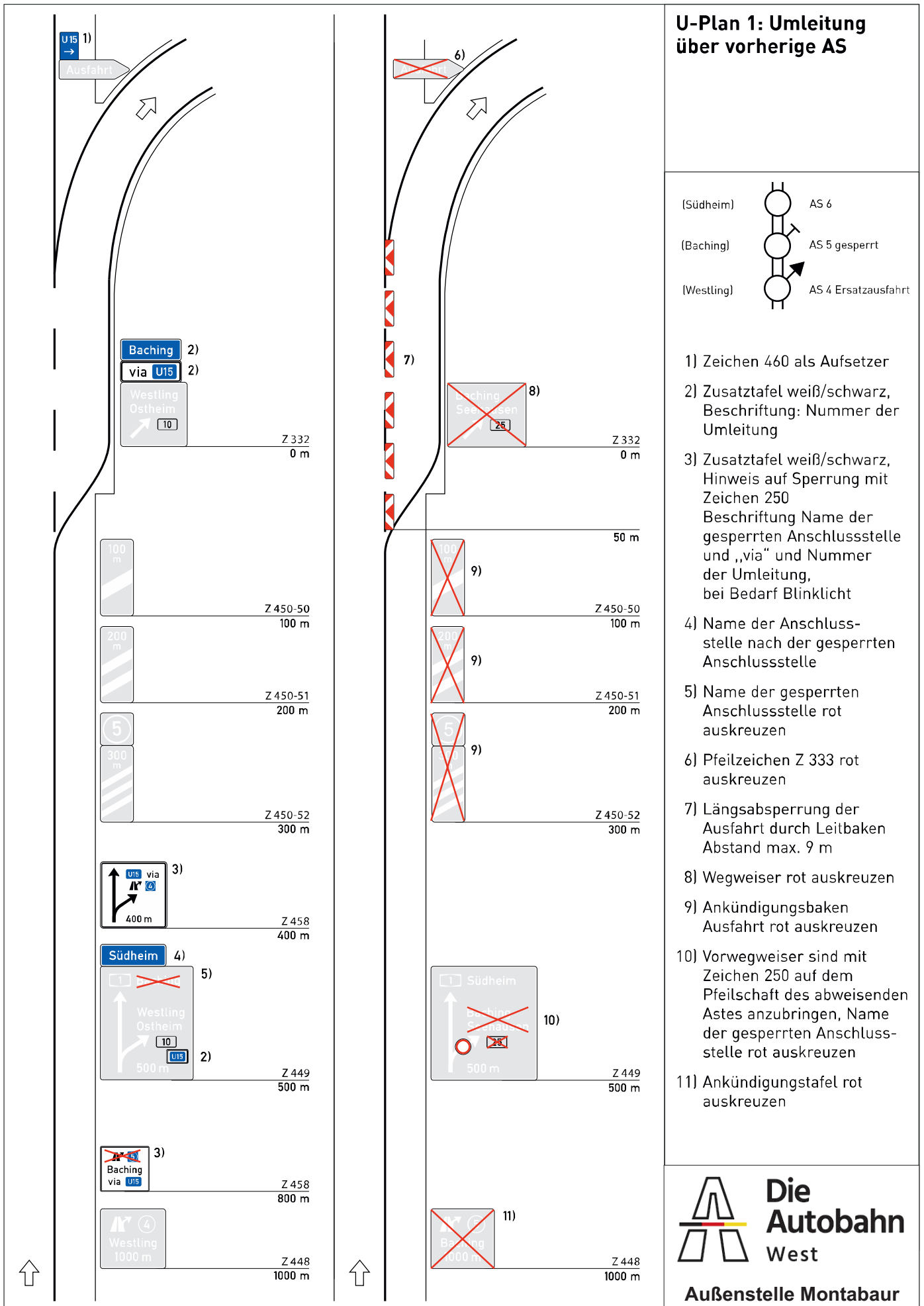


Bild D-2: Umleitungsplan 1: Umleitung über vorherige Anschlussstelle

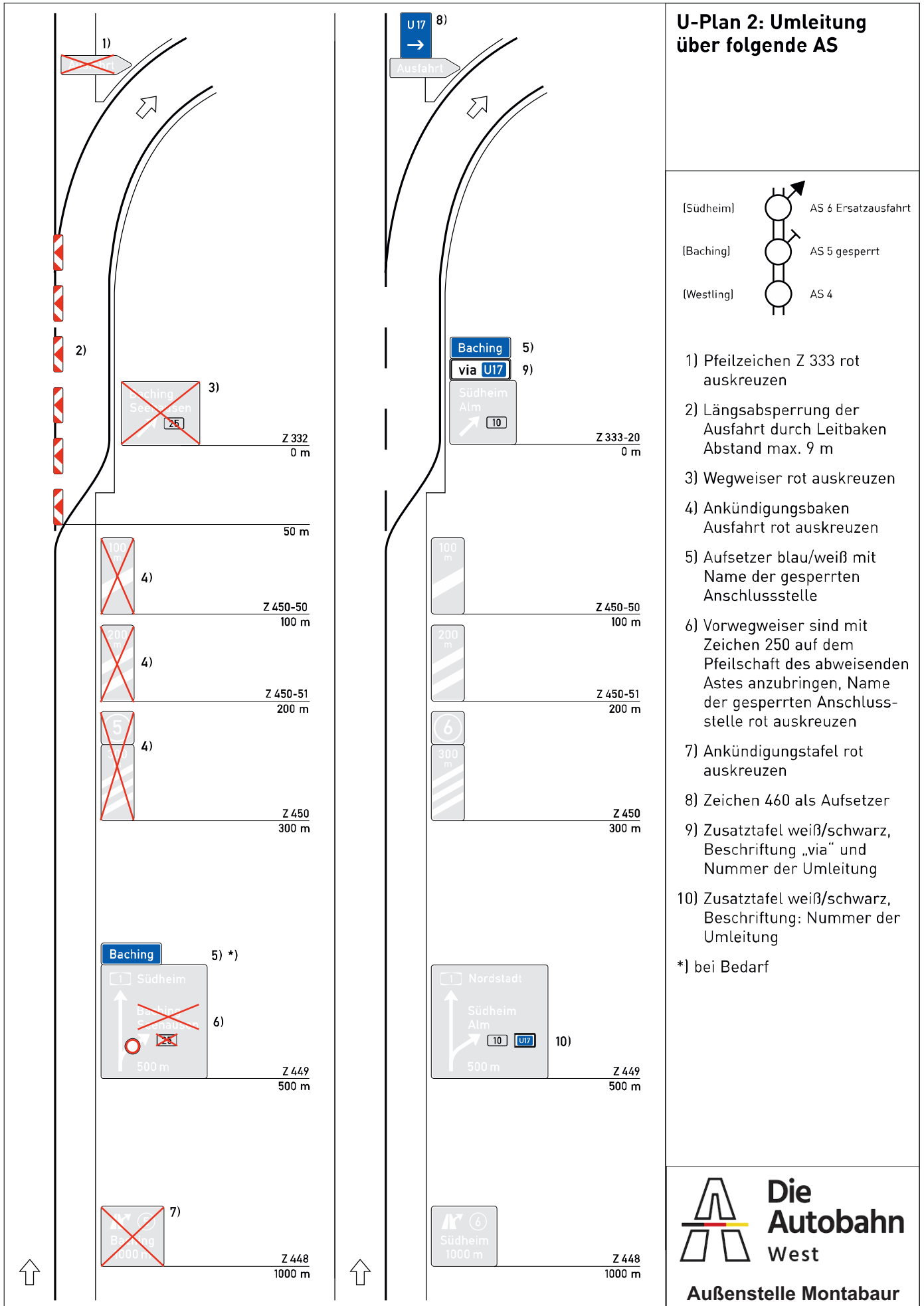


Bild D-3: Umleitungsplan 2: Umleitung über nachfolgende Anschlussstelle

Verkehrszeichenplan D III / 11

Arbeitsstelle von kürzerer Dauer
auf dem linken Fahrstreifen einer
Richtungsfahrbahn

**Zugfahrzeuge $\geq 7,49$ t zulässige
Gesamtmasse**

**Zugfahrzeuge dürfen nicht
abgekoppelt werden**

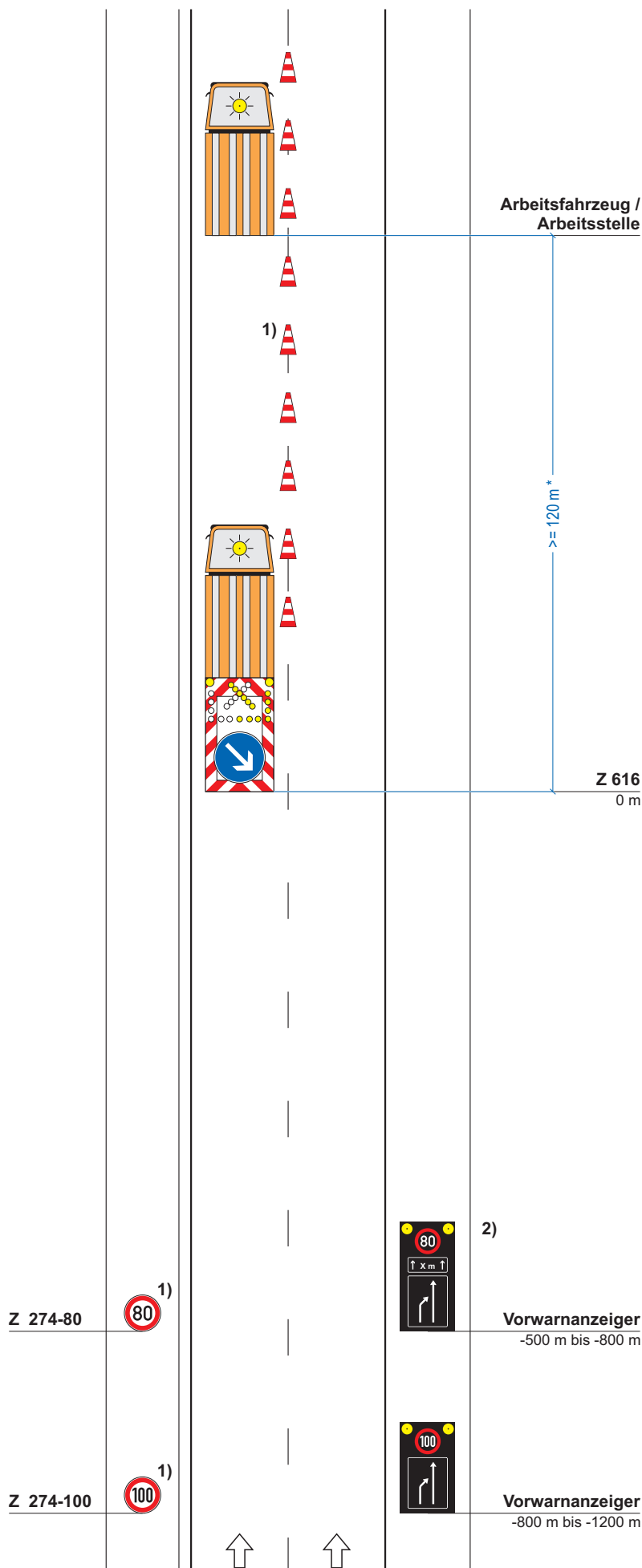
Längsabspernung:
Leitkegel [Höhe 0,75 m]
Abstand max. 10 m
(können bei beweglichen
Arbeitsstellen entfallen)

*) ≥ 20 m in Rampen

1) [] entfällt

*bei beweglichen Arbeitsstellen
und ganz kurzzeitigen stationären
Arbeitsstellen und erhöhtem
Aufwand*

2) [] Ende Arbeitsbereich
+20 m: Z 278-80 anstatt
Längenangabe auf
zweitem Vorwarnzeiger
angeordnet



Stand: 05.2021 inkl. Korrektur 08.2022

**Die
Autobahn
West**

Außenstelle Montabaur

Verkehrszeichenplan D III / 1r

Arbeitsstelle von kürzerer Dauer
auf dem rechten Fahrstreifen
einer Richtungsfahrbahn

**Zugfahrzeuge $\geq 7,49$ t zulässige
Gesamtmasse**

**Zugfahrzeuge dürfen nicht
abgekoppelt werden**

Längsabspernung:
Leitkegel [Höhe 0,75 m]
Abstand max. 10 m
(können bei beweglichen
Arbeitsstellen entfallen)

*) ≥ 20 m in Rampen

1) [] Warnschwellen und
blinkender
Vorankündigungspfeil
mit Entfernungsangabe
angeordnet

*Anordnungsvoraussetzungen
siehe Teil D, Abschnitt 3 (12)*

2) [] Ende Arbeitsbereich
+20 m: Z 278-80 anstatt
Längenangabe auf
zweitem Vorwarnzeiger
angeordnet

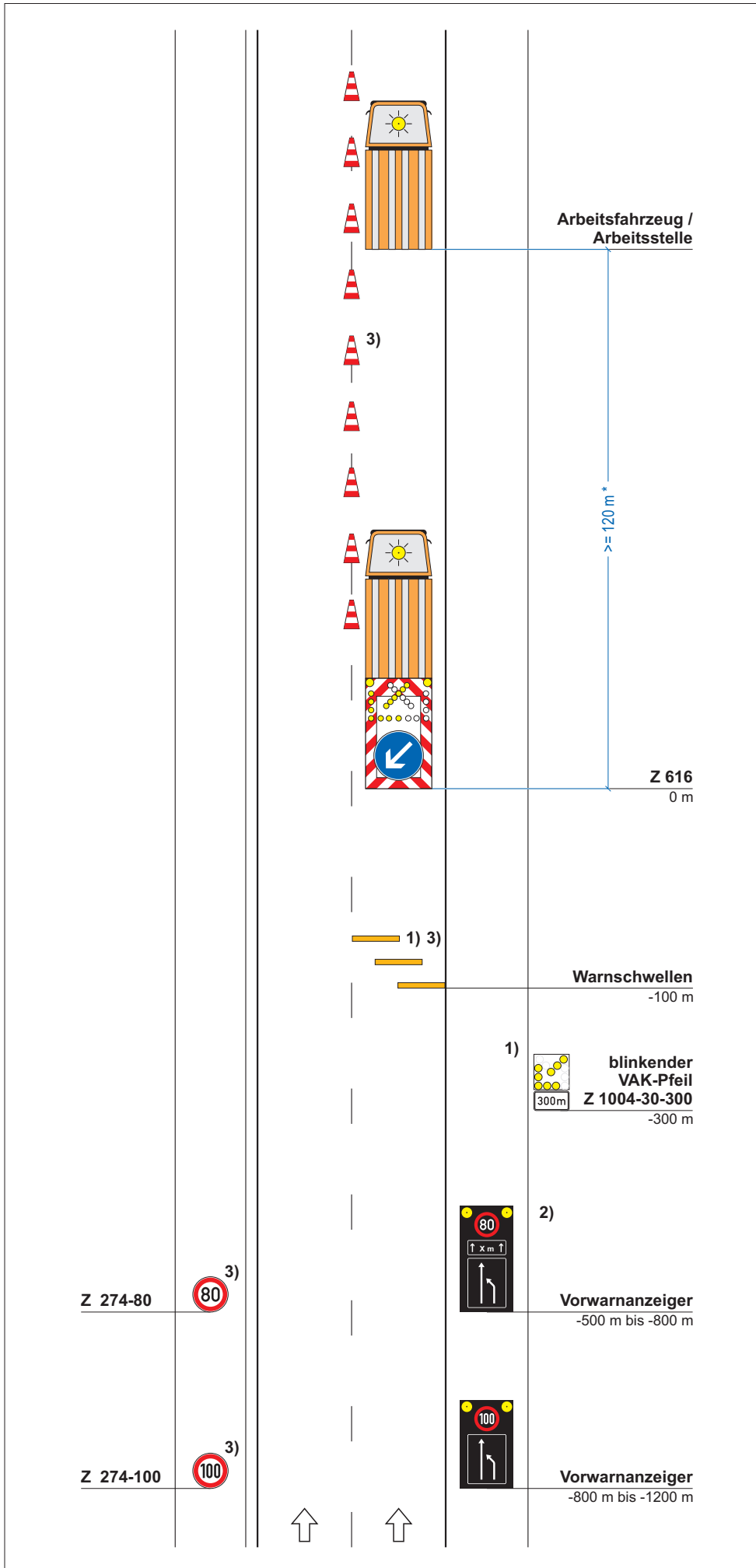
3) [] entfällt

*bei beweglichen Arbeitsstellen
und ganz kurzzeitigen stationären
Arbeitsstellen und erhöhtem
Aufwand*

Stand: 05.2021 inkl. Korrektur 08.2022



Außenstelle Montabaur



Verkehrszeichenplan D III / 3

Arbeitsstelle von kürzerer Dauer bei Sperrung des mittleren und rechten Fahrstreifens einer Richtungsfahrbahn

Zugfahrzeuge $\geq 7,49$ t zulässige Gesamtmasse

Zugfahrzeuge dürfen nicht abgekoppelt werden

Längsabspernung:
Leitkegel (Höhe 75 cm)
Abstand max. 10 m

*) ≥ 20 m in Rampen

1) [] Warnschwellen und blinkender Vorankündigungspfeil mit Entfernungsangabe angeordnet

Anordnungsvoraussetzungen siehe Teil D, Abschnitt 3 (12)

2) [] Ende Arbeitsbereich +20 m: Z 278-80 anstatt Längenangabe auf zweitem Vorwarnzeiger angeordnet

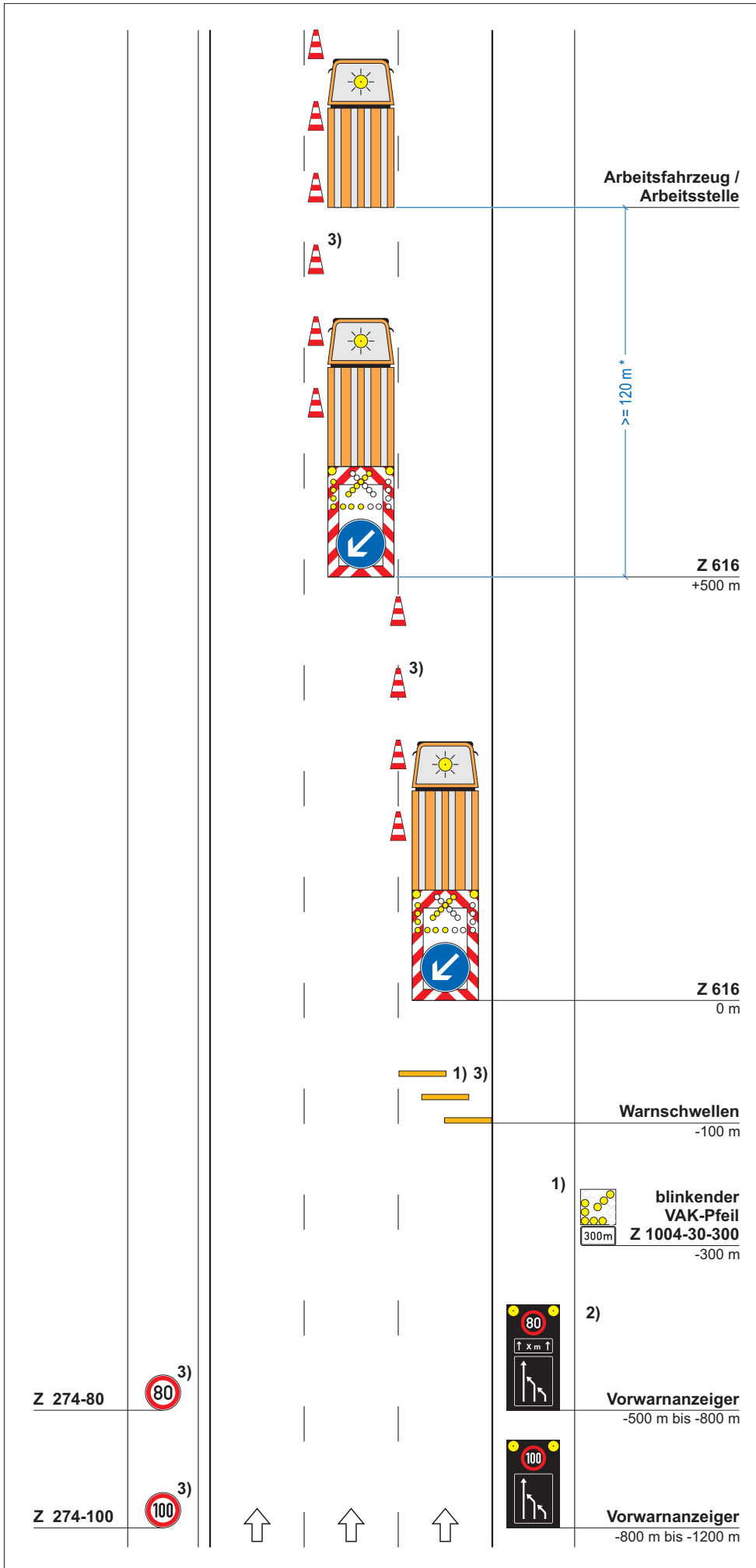
3) [] entfällt

bei beweglichen Arbeitsstellen und ganz kurzzeitigen stationären Arbeitsstellen und erhöhtem Aufwand

Stand: 05.2021 inkl. Korrektur 08.2022



Außenstelle Montabaur



Verkehrszeichenplan D III / 4

Arbeitsstelle von kürzerer Dauer bei Sperrung des mittleren und linken Fahrstreifens einer Richtungsfahrbahn

Zugfahrzeuge $\geq 7,49$ t zulässige Gesamtmasse

Zugfahrzeuge dürfen nicht abgekoppelt werden

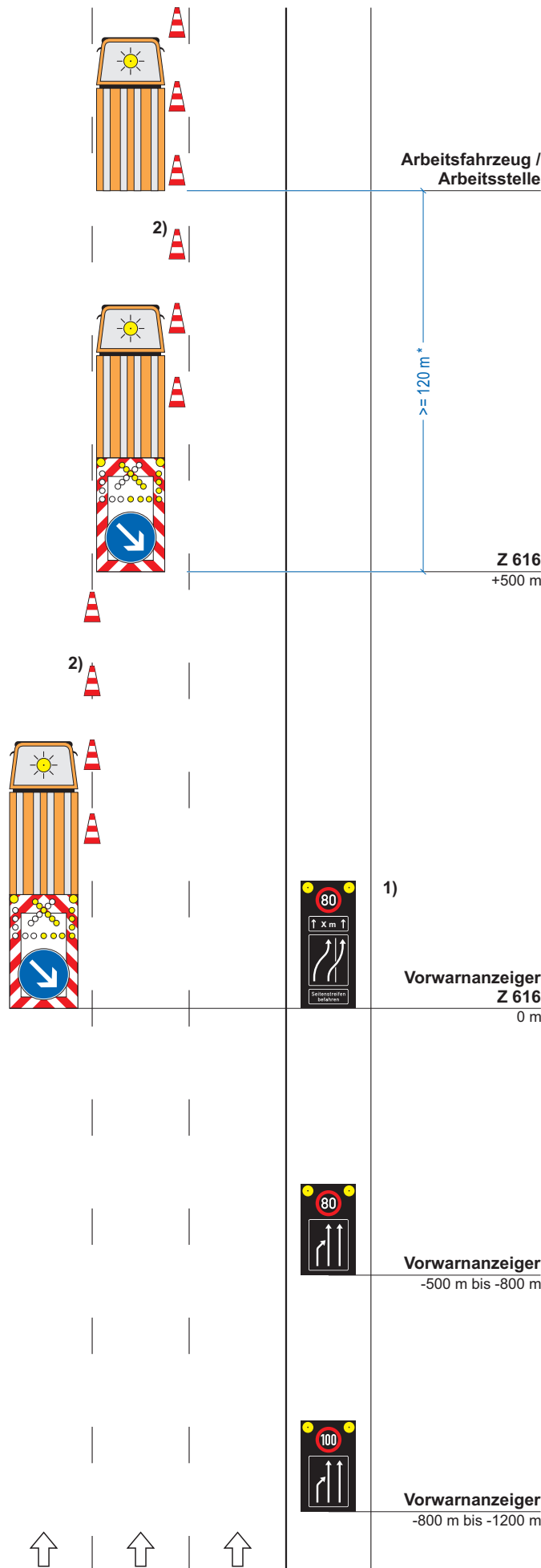
Längsabspernung:
Leitkegel (Höhe 75 cm)
Abstand max. 10 m

*) ≥ 20 m in Rampen

1) [] Ende Arbeitsbereich +20 m: Z 278-80 anstatt Längenangabe auf drittem Vorwarnanzeiger angeordnet

2) [] entfällt

bei beweglichen Arbeitsstellen und ganz kurzzeitigen stationären Arbeitsstellen und erhöhtem Aufwand



Arbeitsfahrzeug /
Arbeitsstelle

≥ 120 m*

Z 616
+500 m

1)

Vorwarnanzeiger
Z 616
0 m

Vorwarnanzeiger
-500 m bis -800 m

Vorwarnanzeiger
-800 m bis -1200 m

Z 274-80



2)

Z 274-100



2)

Stand: 05.2021 inkl. Korrektur 08.2022



Außenstelle Montabaur

Musterplan DIII/ 2+1 I Beschilderung

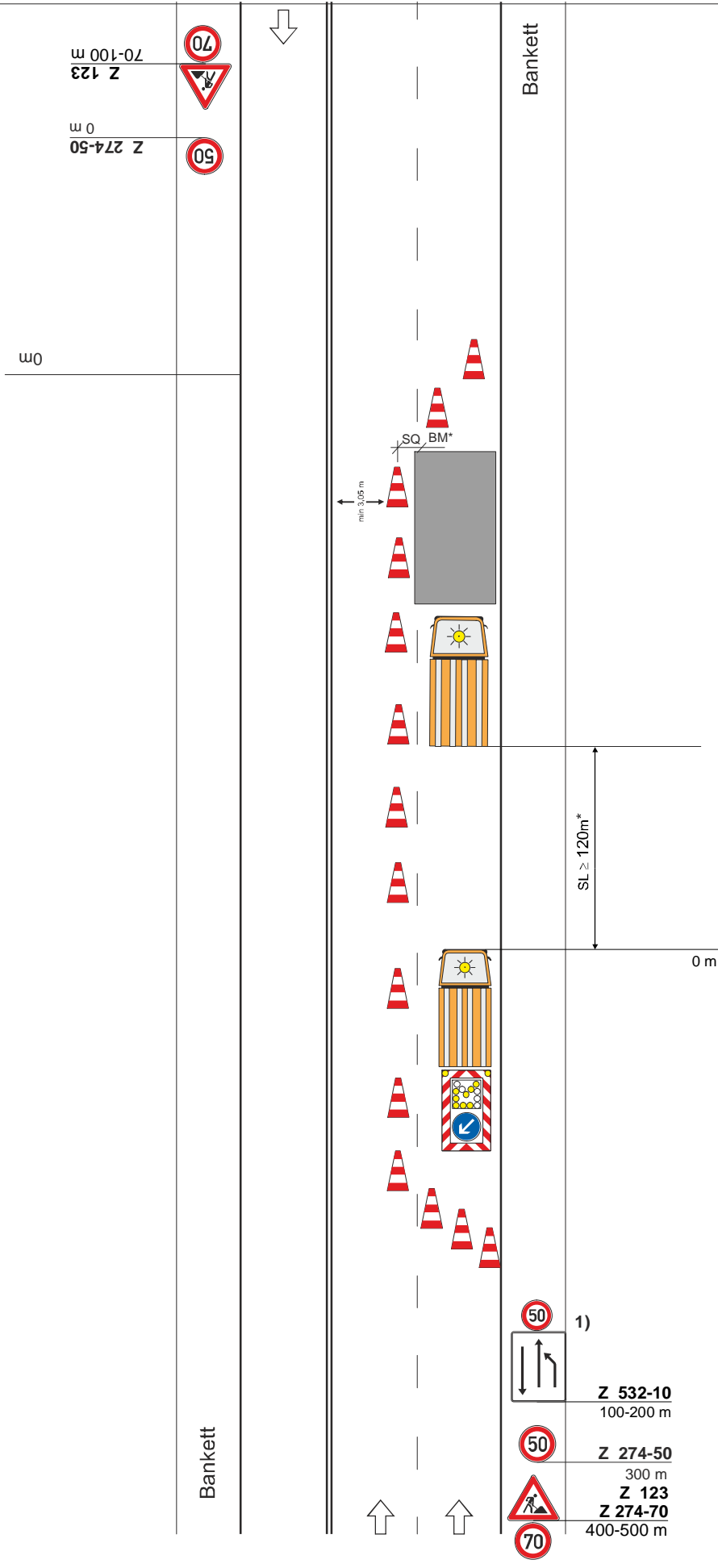
Arbeitsstelle von kürzerer Dauer
3streifige Fahrbahn mit Sperrung
der 2streifigen Richtung

SQ = 0,50 m bei 50 km/h,
für eine geringere Breite ist
die Geschwindigkeit
(Tabelle2, ASR) zu reduzieren

*) nur wenn Beschäftigte direkt am
fließendem Verkehr arbeiten müssen
(Vor-/Demarkierung)
ist BM zu berücksichtigen

Querabspernung auf Fahrbahn
durch einseitige Leitbaken
Abstand längs 1,0-2,0m
quer 0,6-1,0m

1) alternativ Vorwarnanzeiger mit aktivem
lichttechnischem Informationsteil



Niederlassung West
Außenstelle Montabaur
Bahnhofplatz 1
56410 Montabaur

Musterplan DIII/ 2+1 r Beschilderung

Arbeitsstelle von kürzerer Dauer
3streifige Fahrbahn mit Sperrung
der 1streifigen Richtung

**SQ = 0,50 m bei 50 km/h,
für eine geringere Breite ist
die Geschwindigkeit
(Tabelle2, ASR) zu reduzieren**

***) nur bei Vor-/Demarkierung
ist BM zu berücksichtigen**

**Querabspernung auf Fahrbahn
durch einseitige Leitbaken
Abstand längs 1,0-2,0m
quer 0,6-1,0m**

0 m

**Zugfahrzeug ≥ 10,0 t
zul. Gesamtgewicht**

**fahrbare Absperrtafel
mit Blinkpfeil**



Niederlassung West
Außenstelle Montabaur
Bahnhofsplatz 1
56410 Montabaur

Bankett



Z 531-20
100-200 m



Z 274-50
300 m



Z 123
Z 274-70
400-500 m

Bankett

Z 123
70-100 m
Z 274-50
0 m
Z 513-10
50-70 m



**fahrbare Absperrtafel
mit Blinkpfeil**

**Zugfahrzeug ≥ 10,0 t
zul. Gesamtgewicht**

0 m

≥ 75

**Überleitungsbereich
durch einseitige Leitbaken
Abstand längs 1,0-2,0m,
quer 0,6-1,0m,**

**Längsabspernung auf
Fahrbahn
durch einseitige Leitbaken
Abstand max. 10m,**

**Überleitungsbereich
durch einseitige Leitbaken
mit einseitigen gelben
Warnleuchten
Abstand längs 1,0 - 2,0m
quer 0,6 - 1,0m**

0 m

Verkehrszeichenplan D IV / 1I

Nachtbaustelle

Arbeitsstelle von kürzerer Dauer
auf dem linken Fahrstreifen einer
Richtungsfahrbahn

**Zugfahrzeuge $\geq 7,49$ t zulässige
Gesamtmasse**

**Zugfahrzeuge dürfen nicht
abgekoppelt werden**

Längsabspernung:
Leitbaken (min. 75 %)
unbeleuchtet
Abstand 10 m

* ≥ 20 m in Rampen

1) [] Ende Arbeitsbereich
+20 m: Z 278-80 anstatt
Längenangabe auf
zweitem Vorwarnanzeiger
angeordnet

2) [] entfällt

*bei beweglichen Arbeitsstellen
und ganz kurzzeitigen stationären
Arbeitsstellen und erhöhtem
Aufwand*

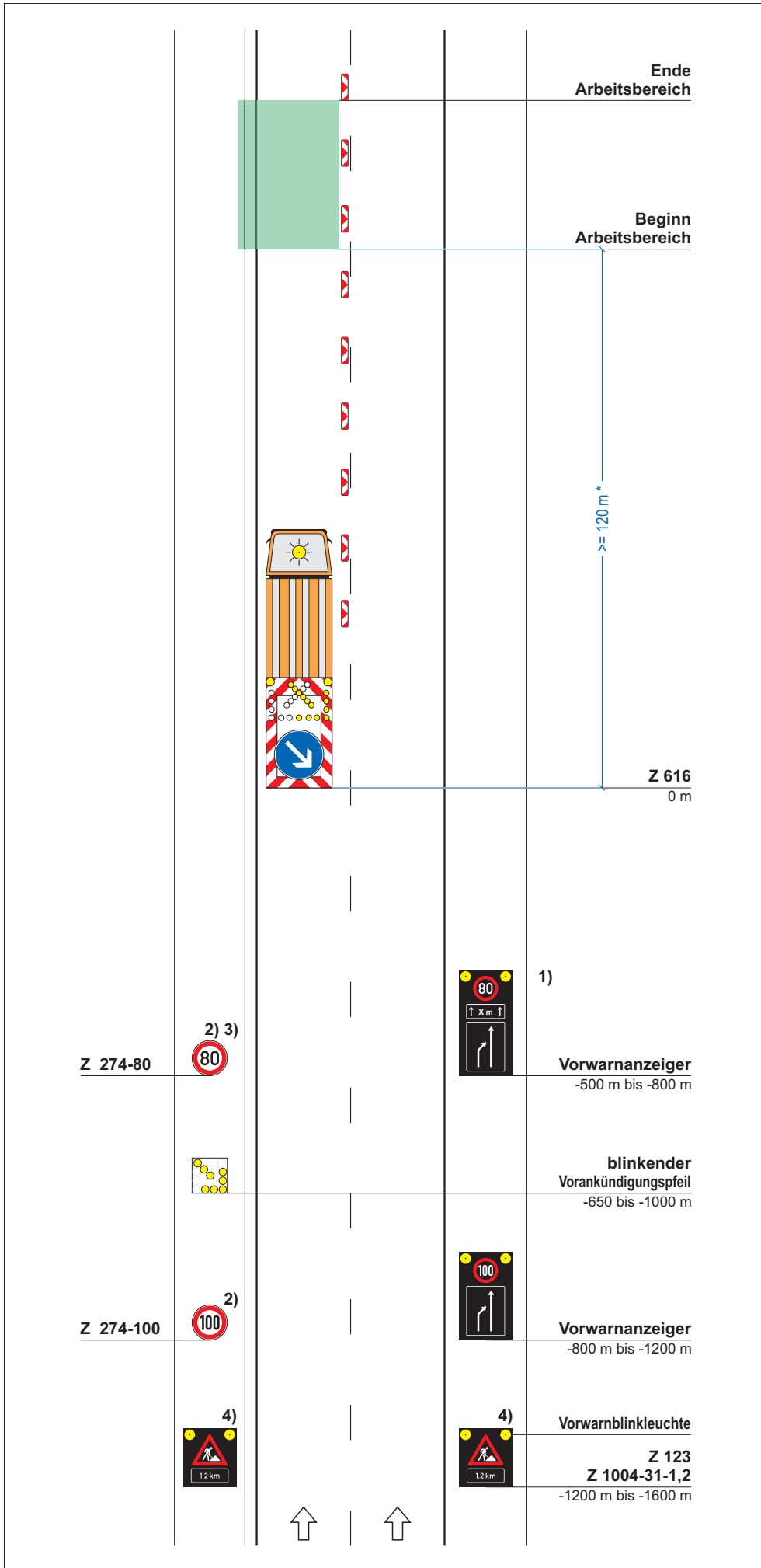
3) Wiederholen bei Arbeitsstellen
über 2000 m Länge im
Abstand von 1000 m; Aufstellung
am rechten Fahrbahnrand

4) Entfernungsangabe an
Aufstellort anpassen

Stand: 05.2021 (Erstausgabe am 15.02.2022)



Außenstelle Montabaur



Verkehrszeichenplan D IV / 1r

Nachtbaustelle

Arbeitsstelle von kürzerer Dauer
auf dem rechten Fahrstreifen
einer Richtungsfahrbahn

**Zugfahrzeuge $\geq 7,49$ t zulässige
Gesamtmasse**

**Zugfahrzeuge dürfen nicht
abgekoppelt werden**

Längsabspernung:
Leitbaken (min. 75 %)
unbeleuchtet
Abstand 10 m

* ≥ 20 m in Rampen

- 1) [] Warnschwellen und
blinkender
Vorankündigungspfeil mit
Entfernungsangabe
angeordnet

*Anordnungsvoraussetzungen
siehe Teil D, Abschnitt 3 (12)*

- 2) Wiederholen bei Arbeitsstellen
über 2000 m Länge im
Abstand von 1000 m; Aufstellung
am rechten Fahrbahnrand

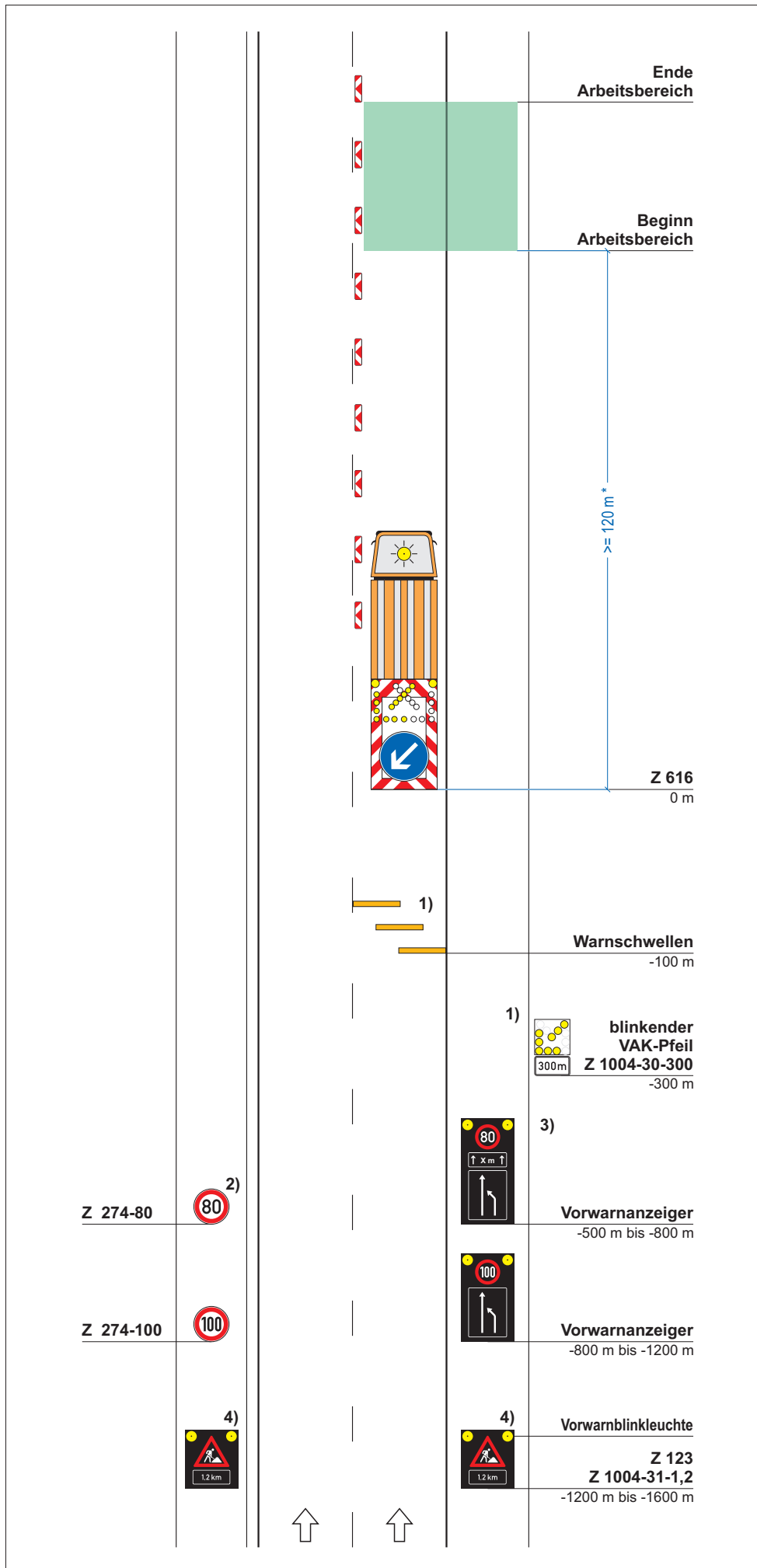
- 3) [] Ende Arbeitsbereich
+20 m: Z 278-80 anstatt
Längenangabe auf
zweitem Vorwarnanzeiger
angeordnet

- 4) Entfernungsangabe an
Aufstellort anpassen

Stand: 05.2021 inkl. Korrektur 08.2022



Außenstelle Montabaur



Verkehrszeichenplan D IV / 3

Nachtbaustelle

Arbeitsstelle von kürzerer Dauer bei Sperrung des mittleren und linken Fahrstreifens einer Richtungsfahrbahn

Zugfahrzeuge $\geq 7,49$ t zulässige Gesamtmasse

Zugfahrzeuge dürfen nicht abgekoppelt werden

Längsabspernung:
Leitbaken (min. 75%)
Abstand max. 10 m

*) ≥ 20 m in Rampen

1) Wiederholen bei Arbeitsstellen über 2000 m Länge im Abstand von 1000 m; Aufstellung am rechten Fahrbahnrand

2) [] Ende Arbeitsbereich +20 m: Z 278-80 anstatt Längenangabe auf zweitem Vorwarnanzeiger angeordnet

3) Entfernungsangabe an Aufstellort anpassen

Arbeitsfahrzeug /
Arbeitsstelle

≥ 120 m*

Z 616
+500 m

Z 616
0 m

Z 274-80



1)



Z 274-100



3)



2)

Vorwarnanzeiger
-500 m bis -800 m

blinkender Vorankündigungspfeil
-650 bis -1000 m



Vorwarnanzeiger
-800 m bis -1200 m



3)

Z 123
Z 1004-31-1,2
-1200 m bis -1600 m

Stand: 05.2021 (Erstausgabe am 15.02.2022)



Außenstelle Montabaur

Verkehrszeichenplan C I / 5

Fahrbahn halbseitig gesperrt

Verkehrsregelung durch
Lichtzeichenanlage

Querabspernung
durch mindestens 3 doppelseitige
Leitbaken
Verziehungsmaß ca. 1: 3
Abstand quer max. 0,6 m
mit doppelseitiger gelber
Warnleuchte auf jeder Leitbake

Längsabspernung
durch doppelseitige Leitbaken
Abstand max. 10 m

Querabspernung
durch mindestens 3 doppelseitige
Leitbaken
Verziehungsmaß ca. 1: 3
Abstand quer max. 0,6 m
mit doppelseitiger gelber Warn-
leuchte auf jeder Leitbake

*) doppelseitige Leitbake mit
doppelseitiger gelber Warnleuchte

1) Wiederholen bei Arbeitsstellen
über 1000 m Länge im
Abstand von 500 m

2) [x] Signalzeitenplan,
[x] Signallageplan,
[x] Phasenfolgeplan
als Anlage beigefügt und
angeordnet

*möglichst verkehrsabhängige
Schaltung anordnen*

Stand: 05.2021 inkl. Korrektur 08.2022



Außenstelle Montabaur

